

选择 优质、  
环境友好、可靠、

“经过已用 SCG”水泥运营商认可的 混凝土

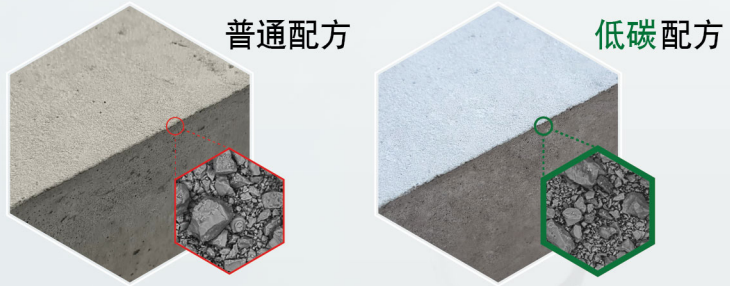


Low Carbon  
ปูนคาร์บอนต่ำ

## SCG 结构水泥, 低碳 配方 高强、耐久、平整光滑

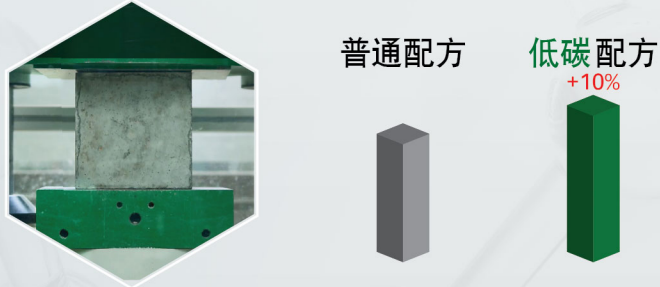
### 增强密实度

增强混凝土的密实度和降低其孔隙率



### 提高抗压强度

高强混凝土可以生产出强度高的产品



### 持有专利认证

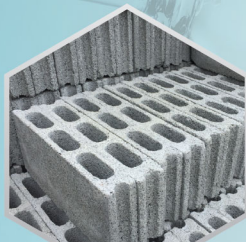
确保液压水泥符合TIS 2594-2567标准的质量要求 TIS 2594-2567



值得信赖 满足混凝土产品的业务需求



预拌混凝土  
Ready-Mixed Concrete



混凝土块  
Concrete Block



预应力混凝土板  
Prestressed Concrete Slab



混凝土箱涵  
Concrete Box Culvert



混凝土圆管  
Concrete Pipe Culvert

联系方式

SCG Home 客户热线 +662-555-5888 | 网址: www.ใช้ปูนเอสซีจี.com 或者 扫描二维码



2568

CGS-001-CH

# SCG 结构水泥, 低碳 配方

ใช้ปูน  
เอสซีจี

Low Carbon  
ปูนคาร์บอนต่ำ

普通液压水泥的特殊配方 (GU)

是通过材料科学 (Materials Science) 进行创造的,  
并根据 TIS 2594-2567 进行质量控制以及检验  
含有石膏粉末、具有钙和增强剂

应用于

- ☑ 基址、柱子、横梁以及地板等楼房建筑工程结构
- ☑ 道路以及桥梁等基础设施
- ☑ 砖块、楼板以及隧道等预拌混凝土以及预制混凝土产品

由于其产品具有高抗压强度作用, 使结构坚固耐用, 还对环境友好



TIS 2594-2567

## 泰国首创新型水泥标准 为水泥结构环保之创新 SCG 结构水泥, 低碳 配方

**抗压强度** 抗压强度高于普通结构水泥

**耐久** 耐受颜色磨损, 减少有易招灰尘的问题与地板脱落的可能性

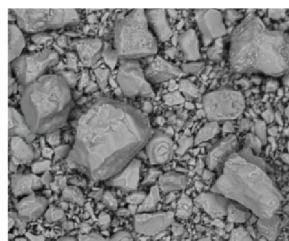
**抗裂** 减少混凝土上面因砂浆收缩而开裂的可能性

**降孔** 高强密度对混凝土结构强度的提升有作用

**环保** 使用环保材料以及选择环保的生产过程

### 混凝土颗粒排列图

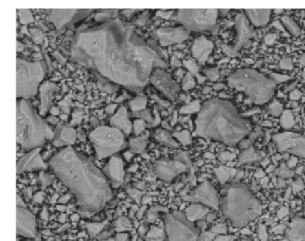
颗粒排列稀疏



100 um

普通泥石结构

密集颗粒排列  
对混凝土强度的提升有作用



100 um

SCG 结构水泥, 低碳 配方

此照片通过扫描电子显微镜放大500倍

联系方式

SCG Home 客户热线 ☎ +662-555-5888 | 网址: [www.ใช้ปูนเอสซีจี.com](http://www.ใช้ปูนเอสซีจี.com) 或者 扫描二维码



2568

CGS-001-CH