

เลือกผลิตภัณฑ์ **คอนกรีตคุณภาพ**
ที่วางใจได้และ **เป็นมิตรต่อสิ่งแวดล้อม**
ผ่านผู้ประกอบการ **“ใช้ปูนเอสซีจี”**

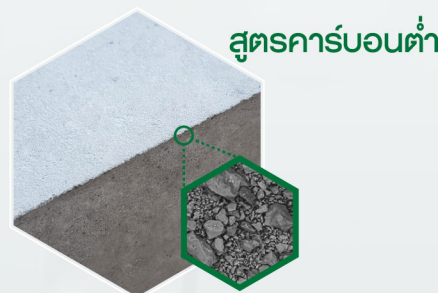
ใช้ปูน
เอสซีจี

Low Carbon
ปูนคาร์บอนต่ำ

ปูนงานโครงสร้าง เอสซีจี คาร์บอนต่ำ
แข็งแรง ทนทาน ฝีมือเทียบเคียงสวย

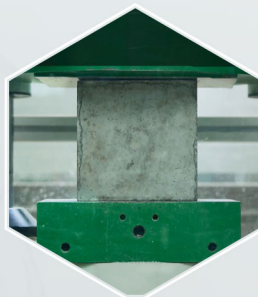
เพิ่มความหนาแน่น

ให้กับอนุภาคปูนซีเมนต์ ลดความพรุนของเนื้อคอนกรีต



ให้กำลังอัดสูง

เนื้อคอนกรีตที่แน่น ได้ผลิตภัณฑ์ที่แข็งแรง



สูตรทั่วไป



สูตรคาร์บอนต่ำ

+10%



มี มอก. รับรอง

มั่นใจได้ในคุณภาพตามมาตรฐานปูนซีเมนต์ไฮดรอลิก
อ้างอิง มอก. 2594-2567

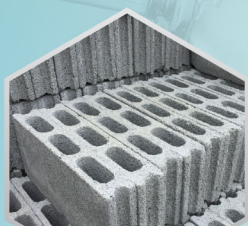


มอก. 2594-2567

วางใจได้ ตอบโจทย์ทุกผลิตภัณฑ์คอนกรีต



คอนกรีตผสมเสร็จ
(Ready-Mixed Concrete)



อิฐบล็อก
(Concrete Block)



แผ่นพื้น
(Prestressed Concrete Slab)



ท่อลึอก สี่เหลี่ยม
(Concrete Box Culvert)



ท่อลึอก วงกลม
(Concrete Pipe Culvert)

ติดต่อสอบถามเพิ่มเติม ได้ที่

SCG Home Contact Center ☎ 02-586-2222

E-mail : contact@scg.com | LINE ID : @scgbrand | เว็บไซต์ : www.ใช้ปูนเอสซีจี.com หรือ สแกน



2568

CGS-001-TH

ปูนงานโครงสร้าง เอสซีจี คาร์บอนต่ำ

ใช้ปูน
เอสซีจี

Low Carbon
ปูนคาร์บอนต่ำ

ปูนซีเมนต์ไฮดรอลิกชนิดใช้งานทั่วไป (GU) สูตรพิเศษ ผ่านการคิดค้นด้วยหลักวิทยาศาสตร์ (Materials Science) ตรวจสอบคุณภาพและควบคุมให้เป็นไปตาม มอก. 2594-2567 มีส่วนประกอบจากปูนเม็ด ยิปซัม ส่วนประกอบแคลเซียม และสารเพิ่มความแข็งแรง

เหมาะสำหรับ

☑ งานโครงสร้างอาคารบ้านพักอาศัย อาทิ ฐานราก เสา คาน และพื้น

☑ งานโครงสร้างพื้นฐาน อาทิ ถนน และสะพาน

☑ คอนกรีตผสมเสร็จและผลิตภัณฑ์คอนกรีตสำเร็จรูป อาทิ อิฐบล็อก แผ่นพื้น และวงท้อ

เนื่องจากมีคุณสมบัติให้กำลังอัดสูง โครงสร้างที่ได้จึงแข็งแรง ทนทาน อีกทั้งยังเป็นมิตรต่อสิ่งแวดล้อม



มอก. 2594-2567

มาตรฐานปูนใหม่ รายแรกของไทย นวัตกรรมปูนโครงสร้างเพื่อสิ่งแวดล้อม ปูนงานโครงสร้าง เอสซีจี คาร์บอนต่ำ

อัด กำลังอัดสูงกว่าปูนโครงสร้างทั่วไป

ทน ทนต่อการกัดสี ลดโอกาสเกิดปัญหาฝุ่น และพื้นหลุดล่อน

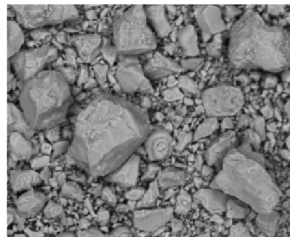
ลดแตก ลดโอกาสที่พื้นผิวคอนกรีตแตกร้าวเนื่องจากการหดตัวของปูน

ลดพรุน คอนกรีตที่แน่น ส่งผลให้โครงสร้างคอนกรีตแข็งแรงมากขึ้น

เป็นมิตรต่อสิ่งแวดล้อม ใช้วัตถุดิบและกระบวนการผลิตที่เป็นมิตรต่อสิ่งแวดล้อม

ภาพแสดงการเรียงตัวของอนุภาคคอนกรีต

อนุภาคกระจายตัว

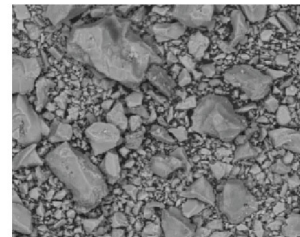


100 um

OPC Type I

ปูนโครงสร้างทั่วไป

อนุภาคหนาแน่นขึ้น ส่งผลให้
คอนกรีตมีความแข็งแรงมากขึ้น



100 um

Hydraulic cement

ปูนโครงสร้าง
เอสซีจี คาร์บอนต่ำ

*ภาพกำลังขยาย 500 เท่า ด้วยวิธี Scanning Electron Microscope

ติดต่อสอบถามเพิ่มเติม ได้ที่

SCG Home Contact Center ☎ 02-586-2222

E-mail : contact@scg.com | LINE ID : @scgbrand | เว็บไซต์ : www.ใช้ปูนเอสซีจี.com หรือ สแกน



2568

CGS-001-TH